



Die Kosten

Ihr Zahnarzt erstellt Ihnen gerne einen individuellen Kostenplan.

Eine Erstattung durch die Krankenkassen ist nicht gegeben.

Sportarten

Original SPT Sportzahnsschienen nach Prof. Hahn sind besonders geeignet für:

- ✓ alle Lauf- und Ballsportarten
- ✓ Golf
- ✓ Leichtathletik
- ✓ Alpinsport
- ✓ Kraftsport
- ✓ Radsport, Rudern u. v. m.

Praxis

Weitere Infos unter: sportzahnsschiene.de

SPT Sport Performance GmbH
Paul-Ehrlich-Str. 11 · 72076 Tübingen



Original SPT Sport-Zahnsschiene zur Leistungsoptimierung nach Prof. Hahn



- ✓ Verbessert die Bewegungskoordination und -abläufe
- ✓ Steigert Muskelleistung, Kraft und Ausdauer
- ✓ Verkürzt die Reaktionszeiten
- ✓ Verbessert die Sauerstoffaufnahme
- ✓ Wirkt Stress und Ermüdung entgegen.

Die Original High-Performance-Sport-Zahnsschienen nach Prof. Dr. Hahn unterstützen jeden Sportler im Training, um im Wettkampf mit Schiene den entscheidenden Vorsprung zu erreichen.

Mit Biss zum Erfolg!

Stimulation von Nerven und Muskeln im Training und im Wettkampf. Die Technologie

High Performance Sport-Zahnschienen (SPT-Schienen) machen den Unterschied: Sportler, die während dem Training oder im Wettkampf eine spezielle Aufbisschiene tragen, leisten mehr. Beim Biss auf die SPT-Schiene werden gezielt hochempfindliche Nervenpunkte des Kauapparates angeregt. Sie stimulieren unmittelbar Kopf-, Hals- und Rückenmuskulatur und wirken sich dadurch auch positiv anregend auf das restliche Skelett-Muskel-System sowie die neuronale Gesamtkomplexität aus. Infolge verbessert sich die Koordination des Bewegungsapparates. Die Bewegungen sind präziser, symmetrischer und leichter/schneller wiederholbar.

Das Ergebnis: Der Athlet steigert seine eigene Leistungsfähigkeit.

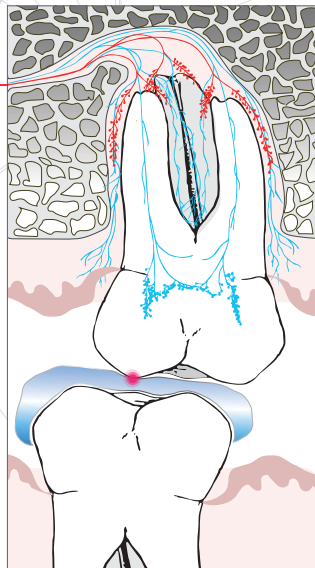
Die Wirksamkeit der High-Performance Sport-Zahnschienen wurde übrigens bereits bei vielen Sportarten nachweislich getestet: Im Alpensport ebenso, wie beim Golfen, vielen Ball- und Laufsportarten bis hin zum Kraftsport.

Original SPT Sportzahnschienen müssen individuell angepasst und gefertigt werden. Jede Menge Erfahrung, viel Fingerspitzengefühl, ein Blick fürs Detail - und natürlich hochmoderne Zahntechniken mit CAD, CAM und 3D-Druck-Verfahren kommen dabei zum Einsatz.

Schematische Wirkung einer Sport-Performance Zahnschiene nach Prof. Hahn

anregender Reiz
(sensorische Afferenz)

SPT-Schiene



So geht's.

Der Weg zu Ihrer SPT-Schiene

Schritt 1 - Zertifizierte Sportzahnärzte untersuchen den Kau- und Kieferapparat systematisch auf leistungsbeeinträchtigende Entzündungsprozesse, die so bei Bedarf frühzeitig behandelt werden. Ziel der Untersuchung ist jedoch eigentlich die ausführliche Analyse der leistungssteigernden Performance Rezeptoren im Gebiss und Kiefer. Der Sportler erscheint in seiner Trainings- oder Wettkampfkleidung zur sportzahnmedizinischen Untersuchung. Gemeinsam mit dem Zahnarzt (u. U. auch mit dem Trainer) werden die spezifischen Anforderungen besprochen. Zähne und Kiefer werden untersucht, vermessen, optisch gescannt oder herkömmlich abgeformt, um die Schiene entstehen zu lassen.

Schritt 2 - Entsprechend der Anforderungen aus Training oder Wettkampf werden dann die Materialparameter (bspw. Härtegrad, Materialien) der Schiene definiert (SPT Training Schiene). Profisportler erhalten dabei zumeist mehrere, separate Trainings- und Wettkampf-Schienen (SPT Supreme Schiene). Sie werden individuell und computergestützt konstruiert, wobei je nach Anforderung die 5-Achs-Fräsung oder ein 3D-Druckverfahren eingesetzt werden. Für den Breitensport empfiehlt sich die Original SPT Workout Schiene.

Schritt 3 - Um den optimalen Effekt mit maximaler Performance zu erreichen, werden die SPT-Schienen dem Trainingsfortschritt angepasst und beim Sportzahnarzt nachgeschliffen.



High-Performance Sport Zahnschiene im Mund (beinahe unsichtbar auf den Unterkiefer-Seitenzähnen).