

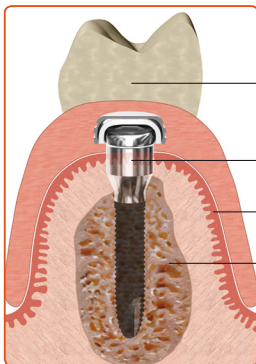
»»» Click Implants: Beißen und Lachen ohne wenn und aber...



- > Zahnprothesen fixieren
- > Im Oberkiefer gaumenfrei
- > Vorhandene Prothesen instand setzen



»»» Die neue Generation der Implantate macht Click



Festsitzende Zahnprothese

Click Implantat

Schleimhaut

Kieferknochen

- > Auch in hohem Alter
- > Ohne aufwändige Operation
- > Auch ohne neue Prothese
- > Erstaunlich preisgünstig

Sprechen Sie uns an!



»»» Mit Click Implants beginnt ein neues Lebensgefühl



Herkömmliche Zahnprothesen sind rein schleimhautgetragen. Bei jedem Zusammenbeißen wird der Speichelfilm zwischen Prothese und Schleimhaut über die so genannten »Funktionsränder« der Prothese ausgepresst. Sind diese präzise ausgearbeitet und sind ausreichender knöcherner Kieferkamm, eine feste Schleimhaut sowie ein hoher Gaumen vorhanden, kommt es zum langsamen Nachfließen des Speichels von den Rändern. Die Prothese saugt sich für eine Weile fest bis der Unterdruck langsam

durch den über die Ränder nachfließenden Speichel nachlässt. Beißt man dann nicht wieder auf die Prothese auf, würde sie sich lösen. Unter Kaubeanspruchung lagert sich eine herkömmliche Prothese unterschiedlich in die Schleimhäute ein und bewegt sich. Die Ansammlung von Speiserückständen unter der Prothese ist die Folge. Langfristig wird der Knochen dabei ungünstig belastet und geht zurück. Herkömmliche Prothesen müssen deshalb in regelmäßigen Abständen unterfüttert werden.



»»» click implants cumdente

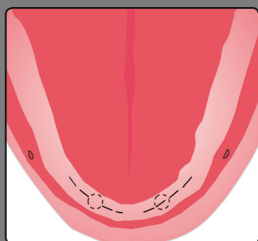
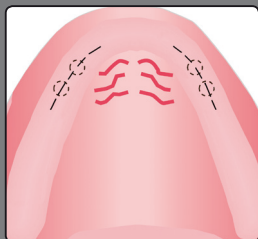
Der **Name Click Implants** rührt daher, dass in die Basis der Prothese eine Art Druckknopf-Halter eingebaut wurde, wodurch die Prothese auf die Click Implantate unter Vorspannung gegen die Schleimhaut »einclickt«. Click Implant fixierte Prothesen halten auch bei fortgeschrittenem Knochenabbau und bewegen sich beim Essen nicht. Auf störende Gaumenplatten im Oberkiefer kann vielfach verzichtet werden. Auch setzen sich nicht ständig Speisereste unter die Prothese, die nur noch zum Zähneputzen abgenommen wird.

Cumdente Click Implants wurden nach minimal-invasiven Kriterien speziell für den abgebauten Kieferknochen entwickelt. Die Implantation von Cumdente Click Implants gelingt meist ohne aufwändige Operation.

Click Implants können mit der vorhandenen (alten) Prothese verbunden oder im Zuge einer Prothesenneuanfertigung eingesetzt werden.

Auch eine Kombination mit Teleskop-Prothesen sowie deren einfache Instandsetzung bzw. Erweiterung ist möglich.

»»» Und so gehts...



Cumdente Click Implantate werden in einer minimal-invasiven Operation unter lokaler Betäubung (normale Spritze) eingebracht. Nach der Planung am Röntgenbild oder am Computer erlaubt ein etwa fingernagel breiter Schnitt den Zugang zum Kieferknochen. Aufwändige Techniken des Knochenaufbaus entfallen. Meistens dienen zwei Nähte dem Wundverschluss. Blutgerinnungshemmende Medikamente können in vielen Fällen sogar beibehalten werden. Nachbeschwerden bestehen üblicherweise kaum, die Click Implantate können im Normalfall nach einigen Wochen Einheilzeit zügig belastet werden. Oft genügen 2, manchmal 3 bis 4 Implantate im Ober- und im Unterkiefer um die Prothesen sicher zu verankern. Zur Realisation einer gaumenfreien Prothese im Oberkiefer sind vier Click Implantate erforderlich. Vor dem Eingriff müssen Sie sich nicht fürchten. Übrigens: Click Implantat fixierte Prothesen sind preisgünstiger als Sie glauben.

Weitere Informationen erhalten Sie von Ihrem Zahnarzt.

Überreicht von Ihrem Zahnarzt:

Praxisstempel

Cumdente GmbH
Paul-Ehrlich-Straße 11
D-72076 Tübingen
Fon 07071 975 57 21
Fax 07071 975 57 22
info@cumdente.de
www.cumdente.de

**cumdente**
dental concepts